

경기도업사이클플라자

장비운용 매뉴얼



슬라이딩 각도 절단기 디월트 DWS780

슬라이딩 각도 절단기 디월트 DWS780

장비 상세 스펙



슬라이딩 각도 절단기 디월트 DWS780

소비전력	1,675 W
톱날 규격	12 inch (305 mm)
주축 속도	3,800 RPM
특징	LED 라이팅 가이드선

주의사항

※장비에 이상이 있을 경우 담당자에게 문의하십시오.



회전체 주의

절단 중에는 손이나 신체 일부를 톱날 15cm 내에 접근시키지 마십시오.



보안경 착용

파편이 튈 수 있으므로 작업 중 반드시 보안경을 착용하십시오.



소재 고정

목재가 단단히 고정되었는지, 또는 척에 물려있는지 반드시 확인하십시오.



킥백 주의

목재는 직선으로만 절단하십시오. 무리하게 작업할 경우에 톱날에 끼어 킥백 현상이 발생할 수 있습니다.



사용 후 청소

장비 사용 후 내부의 칩과 분진을 깨끗하게 청소하십시오.

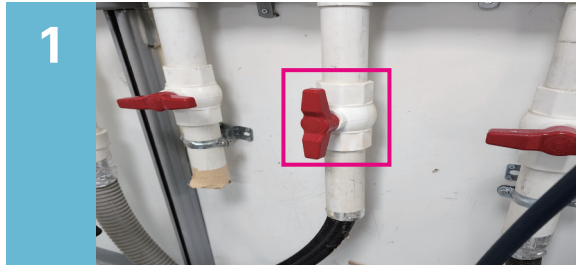


사용 후 전원 OFF

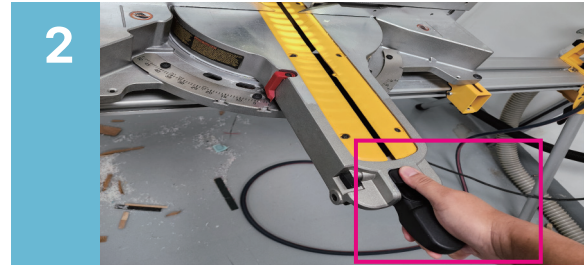
장비를 사용하지 않는 경우 전원을 꺼주십시오.

슬라이딩 각도 절단기 디월트 DWS780

작업 순서



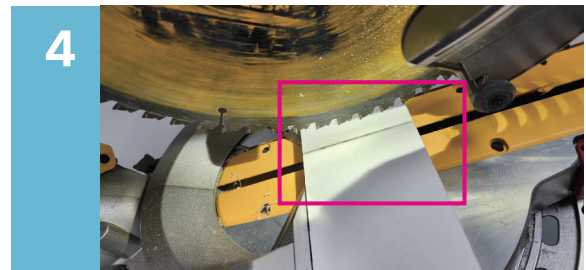
1
집진기와 장비 상태를 확인하고 집진기 밸브를 세로 방향으로 열어주세요.



2
핸들 아래의 잠금 장치를 풀고 원하는 각도로 돌린 후 다시 잠그세요.



3
절단선을 확인하기 위해 LED 라이트 스위치를 켜세요.



4
톱날 그림자로 절단선 위치를 확인하세요.



5
목재를 펜스에 밀착시키고, 고정대로 고정하세요.



6
엄지로 잠금장치를 풀고 검지로 장비를 작동하여 절단하세요.



7
절단이 끝나면 반드시 톱날이 멈춘 것을 확인한 후, 핸들을 들어 원위치로 복귀시키세요.

